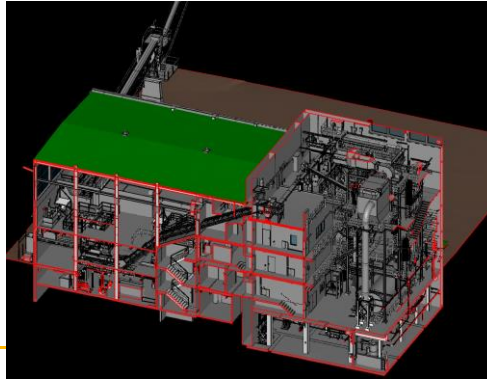


SEBD - Erneuerung Schlammwässerung - KA Düsseldorf-Nord

Kenndaten:

- Ausbaugröße 600.000 EW
- Anlagenkonzept 2 + 1 Reserve
- Dickschlammstilos 2



**Ausschnitt 3D-Modell
Schlammwässerungs (links) und Schlamm Trocknung (rechts)**

Leistung:

- 3-D-Scan und Modelling
- Grundlagenermittlung
- Vorplanung
- Entwurfsplanung
- Genehmigungsplanung
- Ausführungsplanung

Beschreibung:

Der Stadtentwässerungsbetrieb Düsseldorf (SEBD) betreibt die Kläranlage Düsseldorf-Nord mit einer Ausbaugröße in Höhe von 600.000 EW.

Die vorhandene Schlammwässerung (Zentrifugen) soll aufgrund ihrer altersbedingten Abgängigkeit erneuert werden. Vor dem Hintergrund der geplanten Außerbetriebnahme der Schlamm Trocknung wird die Anlagentechnik der Schlamm Trocknung zurückgebaut und das Gebäude kernsaniert. Anschließend wird die neue Anlagentechnik der Schlammwässerung im bestehenden Schlamm Trocknungsgebäude errichtet und das alte Schlammwässerungsgebäude zurückgebaut. Zusätzlich wird eine neue Dickschlammverladung errichtet. Als Grundlage für die Planungsmaßnahmen wird eine Bestandsaufnahme in Form eines 3D-Laserscan's mit Nachmodellierung durchgeführt.

Auftraggeber:

Landeshauptstadt Düsseldorf
Stadtentwässerungsbetrieb Düsseldorf
Auf dem Draap 15

Ansprechpartner:

Frau Budinger
Tel.: 0 2 11 - 89 - 925 03